



RÉSEAU DE CELLULES SOUCHES

L'avenir de la santé est ici.

LES CHEFS DE FILE
DE LA RECHERCHE DE DEMAIN
FAITS EN BREF

Comprendre l'impact des stages en médecine régénératrice sur l'employabilité au Canada

Le Réseau de cellules souches (RCS) est résolu à bâtir une solide communauté de chercheurs hautement qualifiés qui travaillera à renforcer la position du Canada en tant que leader mondial de la recherche sur les cellules souches. Depuis 2001, le RCS a fourni une formation spécialisée à plus de 3 000 travailleurs hautement qualifiés (THQ) – également appelés stagiaires du RCS. Les activités de formation du RCS sont fréquemment organisées en partenariat avec d'autres organisations aux intérêts similaires. Cette approche fondée sur la collaboration a grandement contribué à la réalisation du mandat du RCS.

Une *Analyse de l'impact du programme de formation du Réseau de cellules souches* a été réalisée de novembre 2019 à février 2020. Celle-ci comprenait une enquête sur les stagiaires effectuée à partir de sources de renseignements accessibles au public, laquelle avait pour but de retracer le parcours professionnel suivi par 1 500 des 3 000 stagiaires du RCS. Les stagiaires ont été catégorisés selon leur domaine d'emploi, leur sexe, leur statut de citoyenneté et la période pendant laquelle leur formation du RCS a eu lieu. Globalement, l'étude fournit un éclairage sur les stagiaires du RCS qui contribuent au développement du secteur canadien de la médecine régénératrice.

Qui sont les stagiaires du RCS?

Les stagiaires du RCS sont des personnes hautement qualifiées qui mènent des études au niveau de la maîtrise, du doctorat ou du postdoctorat et qui participent à des formations, des ateliers, des échanges avec des laboratoires et des événements organisés par le RCS.

Résumé des résultats

58 %

des stagiaires du RCS ont progressé dans leur cheminement professionnel et travaillent maintenant dans **des universités, des hôpitaux ou des instituts de recherche**

25 %

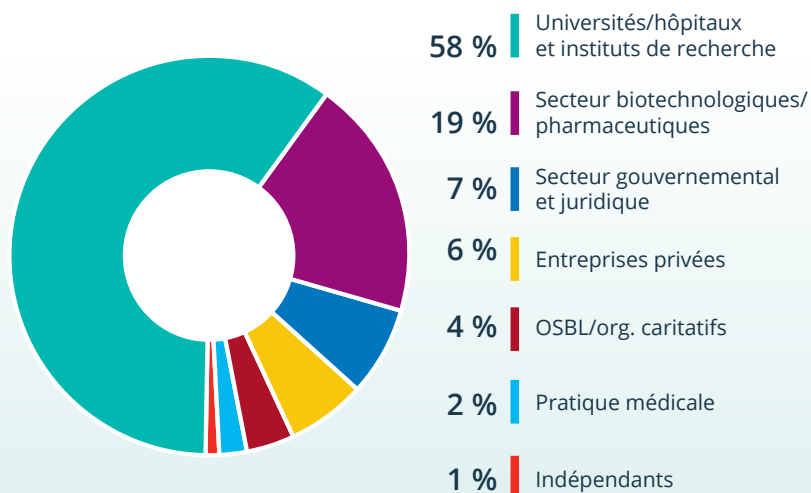
des personnes qui ont suivi une formation du RCS sont employés dans le secteur privé, y compris **des entreprises biotechnologiques et pharmaceutiques**

55 %

des stagiaires sont **des femmes**

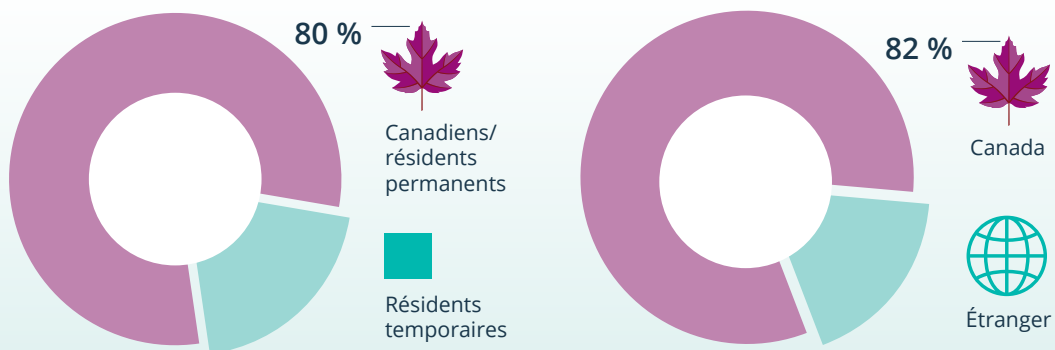
Les résultats de l'étude révèlent l'impact crucial qu'ont eu les programmes de formation du RCS sur les participants. Bien au-delà de leur formation, les stagiaires continuent de tirer profit du programme, notamment sur les plans des compétences professionnelles, des techniques scientifiques complexes et du réseautage avec une communauté pancanadienne de collaborateurs, qui contribuent tous à l'essor de leur carrière. Ces avantages sont très précieux pour les stagiaires, qu'ils poursuivent leur cheminement professionnel au sein de l'industrie ou du secteur universitaire. À l'aube d'une nouvelle décennie et alors que le Réseau de cellules souches entame sa vingtième année d'existence, ces résultats augurent très bien pour le secteur canadien de la médecine régénératrice et la valeur future du RCS.

Répartition des secteurs d'emploi



Les secteurs d'emploi dans lesquels les stagiaires du RCS travaillent actuellement.

Citoyenneté canadienne au moment de la formation et lieu actuel de résidence des stagiaires



La figure de gauche montre combien de stagiaires du RCS étaient citoyens canadiens/résidents permanents ou résidents temporaires lors de leur formation. La figure de droite présente la proportion de stagiaires du RCS qui vivent et travaillent actuellement au Canada par rapport à ceux qui travaillent à l'étranger.

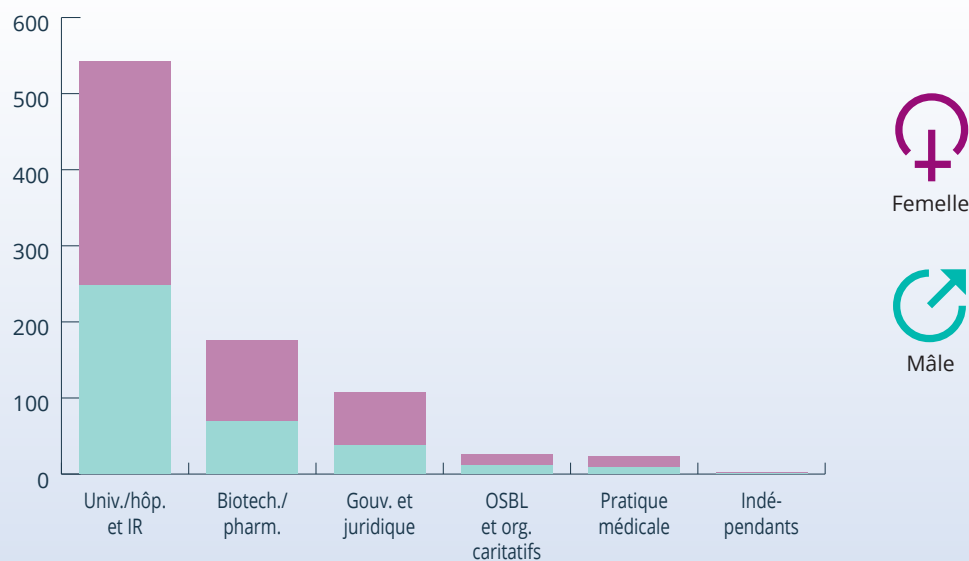
Sexe :

La répartition hommes-femmes au sein de la population des stagiaires du RCS est très équilibrée et que la majorité des stagiaires trouvent de bonnes occasions d'emploi au Canada et choisissent d'y demeurer. Il convient de noter qu'une certaine iniquité subsiste encore aujourd'hui entre les hommes et les femmes au niveau professoral. Il faudra poursuivre les efforts entrepris pour assurer une représentation équilibrée des sexes au sein du système universitaire.



- **55 % des stagiaires sont des femmes**
- **Parmi les stagiaires du RCS engagés comme professeurs universitaires, seulement 37 pour cent sont des femmes, alors que 63 % sont des hommes**
- **Les femmes sont plus susceptibles que les hommes de travailler à l'extérieur du cadre universitaire :**
 - 61 % des stagiaires du RCS qui travaillent dans le secteur des entreprises pharmaceutiques et biotechnologiques sont des femmes
 - 62 % des stagiaires du RCS qui travaillent dans le secteur gouvernemental et juridique sont des femmes

Sexe par secteur d'emploi



Cette figure présente la répartition des sexes entre les divers secteurs d'emploi.



Les programmes et occasions de formation du RCS sont excellents. Ils offrent une formation de qualité dirigée par des experts du domaine ainsi que des occasions de réseautage. La contribution du RCS ne se limite pas à la formation reçue lors des ateliers. Le RCS donne accès à une communauté de soutien qui demeurera utile tout au long de la carrière des participants.

— Natasha Chang, PhD, professeure adjointe,
Département de biochimie, Université McGill

Valeur de la formation :

Selon le sondage ciblé effectué, les participants jugent que leur formation du RCS a été extrêmement profitable. Les trois bénéfices les plus utiles pour les participants sont :

1. l'acquisition de compétences techniques et douces (non techniques)
2. l'établissement d'un réseau de contacts professionnels
3. l'inspiration professionnelle

Le Réseau de cellules souches (RCS) est un organisme sans but lucratif pancanadien qui a pour raison d'être le soutien de la recherche sur les cellules souches et la médecine régénérative, la formation de la prochaine génération de personnel hautement qualifié et l'organisation d'activités de rayonnement à travers le Canada. Le but du RCS est de faire avancer la recherche scientifique du laboratoire à la clinique, dans l'intérêt de tous les Canadiens. Le RCS a bénéficié du soutien du gouvernement du Canada depuis sa création en 2001. D'une valeur cumulative de plus de 100 millions de dollars, ce financement stratégique a profité à approximativement 175 groupes de recherche de classe mondiale et 3 000 stagiaires au cours des 19 dernières années.

Consultez le rapport complet, *Formation des chefs de file de la recherche de demain : Analyse de l'impact du programme de formation du Réseau de cellules souches*, disponible à l'adresse stemcellnetwork.ca/fr/qui-nous-sommes/rapports-annuels/