



# RÉSEAU DE CELLULES SOUCHES

*L'avenir de la santé est ici.*

## LES CHEFS DE FILE DE LA RECHERCHE DE DEMAIN FAITS EN BREF

### Les chercheurs canadiens du domaine des cellules souches sont très recherchés et obtiennent des emplois intéressants

Le Réseau de cellules souches (RCS) est résolu à bâtir une solide communauté de chercheurs hautement qualifiés qui travaillera à renforcer la position du Canada en tant que leader mondial de la recherche sur les cellules souches. Depuis 2001, le RCS a fourni une formation spécialisée à plus de 3 000 travailleurs hautement qualifiés (THQ) – également appelés stagiaires du RCS. Les activités de formation du RCS sont fréquemment organisées en partenariat avec d'autres organisations aux intérêts similaires. Cette approche fondée sur la collaboration a grandement contribué à la réalisation du mandat du RCS.

*Formation des chefs de file de la recherche de demain : Analyse de l'impact du programme de formation du Réseau de cellules souches, examine l'impact de ce programme de formation en effectuant un suivi de 1 500 stagiaires pour mieux comprendre comment ils ont contribué à l'économie canadienne. Cette fiche d'information explore la provenance des stagiaires du RCS et les secteurs où ils ont trouvé de l'emploi afin de mieux comprendre les liens possibles et les retombées canadiennes du RCS.*

#### Qui sont les stagiaires du RCS?

*Les stagiaires du RCS sont des personnes hautement qualifiées qui mènent des études au niveau de la maîtrise, du doctorat ou du postdoctorat et qui participent à des formations, des ateliers, des échanges avec des laboratoires et des événements organisés par le RCS.*

#### Résumé des résultats

**80 %**

des stagiaires étaient des citoyens canadiens ou des résidents permanents du Canada au moment où ils suivaient leur formation du RCS

**82 %**

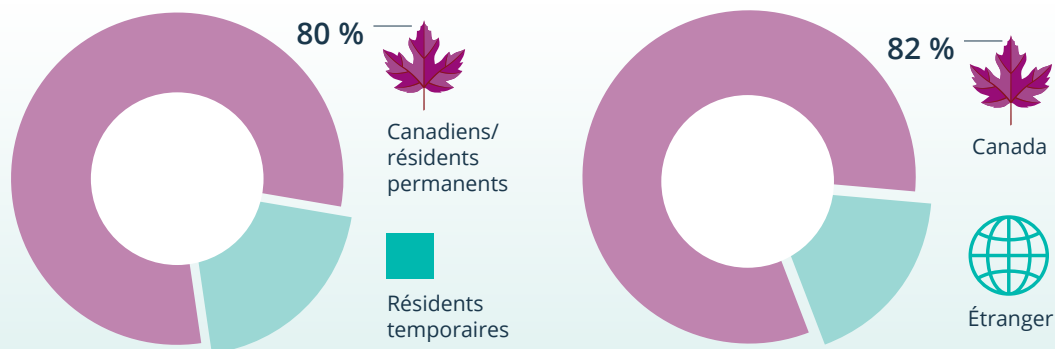
des stagiaires du RCS ont choisi de rester au Canada après leur formation

**98 %**

des stagiaires du RCS employés au Canada travaillent en Ontario, au Québec, en Colombie-Britannique ou en Alberta

Les constatations indiquent que, globalement, les stagiaires du RCS travaillent dans des établissements de classe mondiale au Canada et à l'étranger, et que de nombreux étudiants étrangers choisissent de demeurer au Canada à la suite de leur formation. Ils aideront donc à renforcer, dès maintenant et dans le futur, le leadership du Canada en matière de recherche sur les cellules souches et la médecine régénératrice. D'après les constatations de l'étude, il est manifeste que le Réseau de cellules souches contribue activement au développement d'une solide base de chercheurs ayant les compétences nécessaires pour entreprendre les recherches novatrices sur les cellules souches des prochaines décennies. Cet effectif solide de THQ aide à la réalisation d'avancées cruciales dans le domaine — fournissant un leadership en recherche qui apporte des contributions capitales aux secteurs canadiens de l'économie et de la santé.

### Citoyenneté canadienne au moment de la formation et lieu actuel de résidence des stagiaires



La figure de gauche montre combien de stagiaires du RCS étaient citoyens canadiens/résidents permanents ou résidents temporaires lors de leur formation. La figure de droite présente la proportion de stagiaires du RCS qui vivent et travaillent actuellement au Canada par rapport à ceux qui travaillent à l'étranger.



*Je suis extrêmement reconnaissante envers le RCS et ses nombreux chercheurs et stagiaires, dont l'expertise, la créativité et l'esprit de collaboration m'ont aidée à lancer ma carrière.*

— Amy Zarzeczny, PhD, professeure agrégée,  
Johnson Shoyama Graduate School of Public Policy,  
Université de Regina

Les provinces où le plus grand nombre de stagiaires du RCS trouvent de l'emploi et décident d'habiter sont, par ordre d'importance, l'Ontario, suivie par le Québec, la Colombie-Britannique et l'Alberta. Ce constat n'est pas surprenant, puisque ces provinces sont celles qui offrent le plus de possibilités d'emploi aux personnes ayant une formation en sciences de la santé.



**Répartition des THQ employés dans chaque région**

Province	THQ par province n (%)
Ontario	503 (49.5%)
Québec	197 (19.4%)
Colombie-Britannique	166 (16.3%)
Alberta	127 (12.5%)
Saskatchewan	9 (1%)
Nouvelle-Écosse	8 (1%)
Île-du-Prince-Édouard	2 (0.2%)
Manitoba	2 (0.2%)
Terre-Neuve-et-Labrador	1 (0.1%)
Nouveau-Brunswick	1 (0.1%)

Le Réseau de cellules souches (RCS) est un organisme sans but lucratif pancanadien qui a pour raison d'être le soutien de la recherche sur les cellules souches et la médecine régénérative, la formation de la prochaine génération de personnel hautement qualifié et l'organisation d'activités de rayonnement à travers le Canada. Le but du RCS est de faire avancer la recherche scientifique du laboratoire à la clinique, dans l'intérêt de tous les Canadiens. Le RCS a bénéficié du soutien du gouvernement du Canada depuis sa création en 2001. D'une valeur cumulative de plus de 100 millions de dollars, ce financement stratégique a profité à approximativement 175 groupes de recherche de classe mondiale et 3 000 stagiaires au cours des 19 dernières années.

Consultez le rapport complet, *Formation des chefs de file de la recherche de demain : Analyse de l'impact du programme de formation du Réseau de cellules souches*, disponible à l'adresse [stemcellnetwork.ca/fr/qui-nous-sommes/rapports-annuels/](https://stemcellnetwork.ca/fr/qui-nous-sommes/rapports-annuels/)